

2013年 **9月14(土) ▶ 16(祝)** 10:00 ▶ 17:00

サービス付き高齢者向け住宅

# 現地内見会 開催!

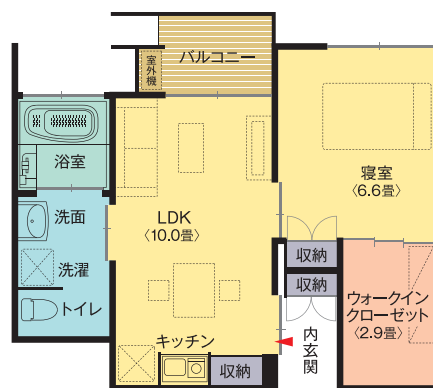
予約なしでも自由にご覧いただけます。お気軽にお越しください。

「Share金沢」は、子どもから大学生、そして高齢者まで、世代や障害の有り無しを超えて、いろんな人が共に暮らす街です。人とのつながりを大切に、かつてあった良き地域コミュニティを再生させる街。この機会にぜひ現地でご体感ください。



## 快適で広々とした居室空間! ペットもOK!

- ご夫婦で入居できる余裕の間取り  
居室面積 / 42.08㎡ (12.72坪) ~ 43.74㎡ (13.23坪)  
●LDK (10畳) / ●寝室 (6.6畳)  
●ウォークインクローゼット (2.9畳) / ●浴室 / ●洗面・トイレ
- 全室バルコニー付 ●各室IHキッチンヒーターで安心
- ペット飼育可 (小型犬などに限る)
- 大型テラス付き共有LDK



## 天然温泉・菜園場・ライブハウスもあります

- 敷地内の天然温泉を無料で利用可能 (2014年4月より)
- 菜園 (貸与) で野菜作り 自分で食べる以外は敷地内施設で販売可能

## 安心安全のセキュリティ・支援サービス

- 緊急通報装置 / リビングに設置
- 電子キー / 玄関は電子キーを採用、セキュリティも万全
- 提携医療機関あり ●将来介護が必要になった場合も安心の対応
- 敷地内に高齢者デイサービス事業所あり (2014年4月より)

「週刊ダイヤモンド」 2013 4/27-5/4 合併特大号

サービス付き高齢者向け住宅  
ランキングにて高評価!!

石川県で **1位**

全国で **5位**  
※自立型



## 家賃シミュレーション (月額)

お二人でも家賃は同じです

### ●お1人で入居の場合

・家賃 (2階建て1階部分)	85,000円
・共益費	20,000円
・状況把握生活相談費	15,000円

計 120,000円

### ●ご夫婦で入居の場合

・家賃 (2階建て1階部分)	85,000円
・共益費	25,000円
・状況把握生活相談費	30,000円

計 140,000円

## 入居者の資格

次の①または②に該当する方です

- ① 単身高齢者世帯
- ② 高齢者 + 同居人 (配偶者 / 60歳以上の親族 / 要介護・要支援認定を受けている60歳未満の親族 / 特別な理由により同居させる必要があると知事が認める者)

※「高齢者」とは、60歳以上の者、または要介護認定者、もしくは要支援認定者をいう。

内見会のお申込みはこちらへ ▶